

# ひたちなか市国民健康保険加入のみなさまへ 特定健康診査のお知らせ

特定健康診査は、40歳から74歳までのすべての方（治療中の方も）が対象です。

受診券は届きましたか？

**自己負担 1,000円**で、『個別健診（医療機関健診）』または『集団健診』のどちらかを年度内に1回受診できます。

健診を受けるとこんなにいいことが！

◎生活習慣病を未然に防ぐ

◎生活習慣改善に取り組みやすい

◎検査値の変化がわかる

通院検査データの情報提供に関するお願い

定期的に通院し検査（血液・尿検査等）をされている方は、**通院時の検査データを市国民健康保険へ提供**していただくことで、特定健康診査を受診したものとすることができます。自己負担はありません。詳しくは、市国保年金課にお問い合わせください。

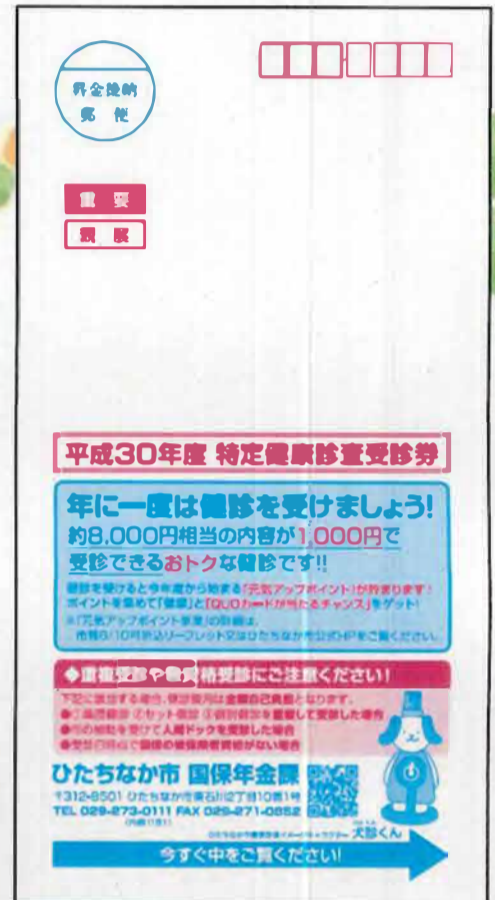
☆☆☆**元気アップポイントが貯まる！**☆☆☆

健診を受けると今年度から始まる「元気アップポイント」が貯まります♪  
ポイントを集めて「健康」と「**QUOカードが当たるチャンス**」をゲット！  
※詳細は市報6/10号折込リーフレットまたはひたちなか市公式HPをご覧ください。

☆☆

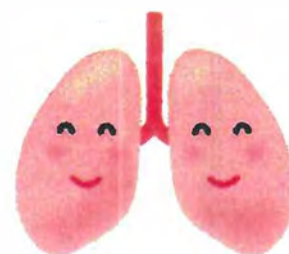
【特定健康診査に関するお問合せ】  
ひたちなか市国保年金課  
TEL 029-273-0111  
(内線 1181)

【元気アップポイント事業に関するお問合せ】  
ひたちなか市健康推進課  
TEL 029-276-5222



ひたちなか市の受診券を使って、

# 肺・胃・大腸がん検診



が受けられます！！

市では 40歳以上の市民の方に、市内協力医療機関で

肺がん検診(胸部 X 線検査)や

胃がん検診(X 線検査・内視鏡検査)

大腸がん検診(2日間の便潜血検査)を実施しています。

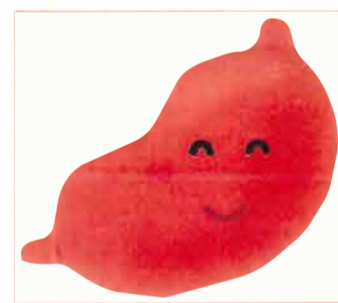
ワンコイン(500円)で  
受けられる検診も♪♪

個人負担金 検診名	40~74歳, 後期高齢者医療 被保険者(3割)	後期高齢者医療 被保険者(1割)
肺がん検診	500円	無料(65歳以上の方)
胃がん検診	4,600円	1,500円
大腸がん検診	500円	200円

※ 市民税非課税世帯や生活保護世帯は無料(証明書が必要)。

受診するには、ひたちなか市の

『がん検診受診券』が必要です！！



受診券は、登録された方に交付します。

登録手続きの仕方は、下記までお問い合わせください。



<問合せ>

ひたちなか市健康推進課(ヘルス・ケア・センター)

TEL 029-276-5222